

2.10.HMZ-351; HMZ-352; HMZ-353

Dane techniczno-eksploatacyjne

HMZ-351			reduktor		motoreduktor		
n ₁ [1/min]	n ₂ [1/min]	i	P ₁ [kW]	M _N [Nm]	P _S [kW]	M ₂ [Nm]	f
1400	507	2,76	14,4	265	7,5	140	1,92
	395	3,54	11,6	275	7,5	175	1,55
	277	5,06	8,6	290	7,5	255	1,86
	241	5,81	8,5	330	7,5	290	1,13
	206	6,79	8,4	380	7,5	340	1,12

HMZ-352			reduktor		motoreduktor		
n ₁ [1/min]	n ₂ [1/min]	i	P ₁ [kW]	M _N [Nm]	P _S [kW]	M ₂ [Nm]	f
2800	426,2	6,57	12,60	270	7,5	160	1,68
	370,4	7,56	11,25	280	7,5	185	1,50
	317,5	8,82	10,05	290	7,5	215	1,34
	226,0	12,39	10,20	415	7,5	305	1,36
	196,6	14,24	9,15	425	7,5	350	1,22
	167,2	16,75	8,25	450	7,5	410	1,10
	145,5	19,25	7,20	455	5,5	345	1,31
	128,6	21,78	6,30	450	5,5	390	1,15
	111,8	25,04	5,55	455	5,5	450	1,01
	95,8	29,23	4,65	445	4	385	1,16
	91,4	30,65	4,50	450	4	400	1,13
	78,3	35,78	3,90	455	3	350	1,30
	72,6	38,55	3,45	435	3	380	1,15
	63,2	44,32	3,15	455	3	435	1,05
	54,1	51,74	2,70	455	2,2	375	1,23
45,9	61,03	1,80	360	1,5	300	1,20	
39,3	71,25	1,80	420	1,5	350	1,20	
1400	213,1	6,57	8,4	360	7,5	325	1,12
	185,2	7,56	7,5	370	7,5	370	1,00
	158,7	8,82	6,7	385	5,5	320	1,22
	113,0	12,39	6,8	550	5,5	445	1,24
	98,3	14,24	6,1	570	5,5	515	1,11
	83,6	16,75	5,5	605	5,5	605	1,00
	72,7	19,25	4,8	605	4	505	1,20
	64,3	21,78	4,2	600	4	570	1,05
	55,9	25,04	3,7	605	3	490	1,23
	47,9	29,23	3,1	595	3	575	1,03
	45,7	30,65	3	600	3	600	1,00
	39,1	35,78	2,6	610	2,2	515	1,18
	36,3	38,55	2,3	580	2,2	555	1,05
	31,6	44,32	2,1	610	1,5	435	1,40
	27,1	51,74	1,8	610	1,5	510	1,20
22,9	61,03	1,2	480	1,1	440	1,09	
19,6	71,25	1,2	560	1,1	515	1,09	
900	137,0	6,57	5,60	375	4	270	1,40
	119,0	7,56	5,00	385	4	310	1,25
	102,0	8,82	4,47	400	4	360	1,12
	72,6	12,39	4,53	570	4	505	1,13
	63,2	14,24	4,07	590	4	580	1,02
	53,7	16,75	3,67	625	3	510	1,22
	46,8	19,25	3,20	625	3	590	1,07
	41,3	21,78	2,80	620	2,2	490	1,27
	35,9	25,04	2,47	630	2,2	560	1,12
	30,8	29,23	2,07	615	1,5	445	1,38
	29,4	30,65	2,00	625	1,5	470	1,33
	25,2	35,78	1,73	630	1,5	545	1,16
	23,3	38,55	1,53	600	1,5	590	1,02
	20,3	44,32	1,40	630	1,1	495	1,27
	17,4	51,74	1,20	630	1,1	580	1,09
14,7	61,03	0,80	495	0,75	465	1,07	
12,6	71,25	0,80	580	0,75	545	1,07	

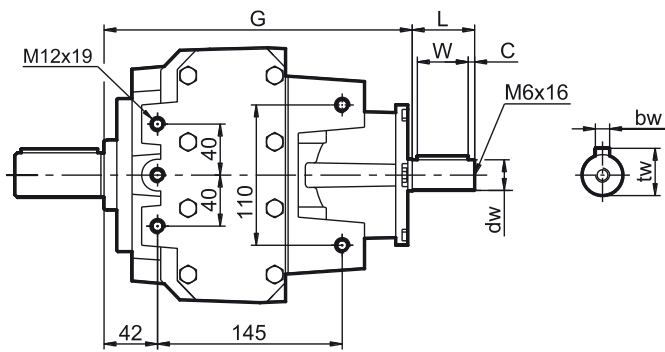
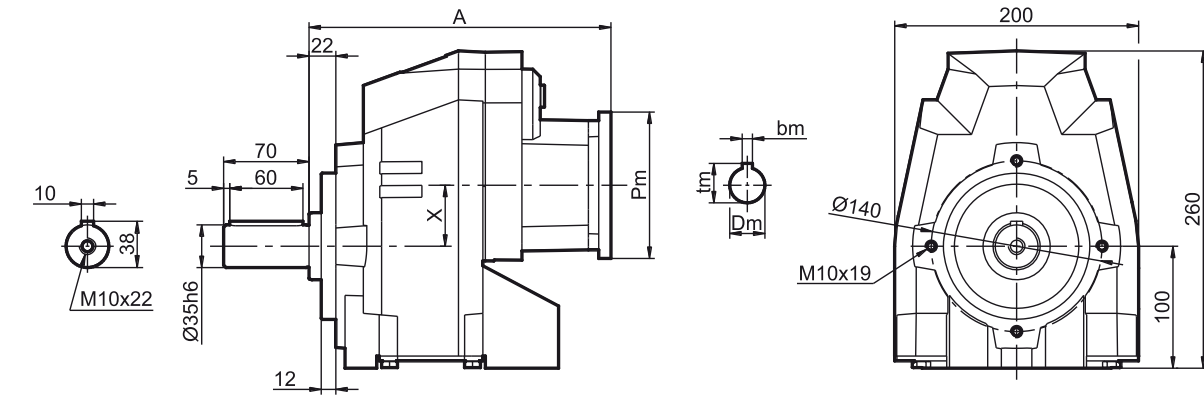
HMZ-353			reduktor		motoreduktor		
n ₁ [1/min]	n ₂ [1/min]	i	P ₁ [kW]	M _N [Nm]	P _S [kW]	M ₂ [Nm]	f
2800	45,2	61,89	2,25	445	2,2	435	1,02
	39,3	71,16	1,95	445	1,5	340	1,30
	33,9	82,48	1,65	435	1,5	395	1,10
	29,1	96,29	1,46	450	1,1	340	1,32
	27,9	100,51	1,40	450	1,1	355	1,27
	24,2	115,56	1,22	450	1,1	410	1,10
	22,2	125,96	1,11	450	1,1	445	1,01
	20,8	134,91	1,04	450	0,75	325	1,38
	19,0	147,05	0,96	455	0,75	355	1,28
	16,4	170,44	0,83	450	0,75	410	1,10
	15,2	184,15	0,77	450	0,75	445	1,02
	13,6	205,87	0,68	445	0,55	365	1,23
	11,7	240,34	0,59	450	0,55	425	1,06
	10,0	279,22	0,51	455	0,37	330	1,38
	8,6	325,97	0,44	455	0,37	385	1,18
7,7	364,41	0,39	455	0,37	430	1,05	
6,6	425,43	0,33	450	0,25	340	1,32	
5,8	481,19	0,29	440	0,25	385	1,14	
5,0	561,76	0,26	460	0,25	450	1,02	
1400	22,6	61,89	1,5	595	1,5	595	1,00
	19,7	71,16	1,3	595	1,1	500	1,18
	17,0	82,48	1,1	580	1,1	580	1,00
	14,5	96,29	0,97	600	0,75	465	1,29
	13,9	100,51	0,93	600	0,75	485	1,24
	12,1	115,56	0,81	600	0,75	555	1,08
	11,1	125,96	0,74	600	0,55	445	1,35
	10,4	134,91	0,69	595	0,55	475	1,25
	9,5	147,05	0,64	605	0,55	520	1,16
	8,2	170,44	0,55	600	0,55	600	1,00
	7,6	184,15	0,51	600	0,37	435	1,38
	6,8	205,87	0,45	595	0,37	490	1,22
	5,8	240,34	0,39	600	0,37	570	1,05
	5,0	279,22	0,34	610	0,25	450	1,36
	4,3	325,97	0,29	605	0,25	525	1,16
3,8	364,41	0,26	610	0,25	585	1,04	
3,3	425,43	0,22	600	0,18	490	1,22	
2,9	481,19	0,19	585	0,18	555	1,06	
2,5	561,76	0,17	610	0,12	430	1,42	
900	14,5	61,89	1,00	615	0,75	465	1,33
	12,6	71,16	0,87	615	0,75	530	1,16
	10,9	82,48	0,73	605	0,75	615	0,98
	9,3	96,29	0,65	620	0,55	530	1,18
	9,0	100,51	0,62	620	0,55	550	1,13
	7,8	115,56	0,54	620	0,55	635	0,98
	7,1	125,96	0,49	620	0,37	465	1,33
	6,7	134,91	0,46	620	0,37	500	1,24
	6,1	147,05	0,43	625	0,37	545	1,15
	5,3	170,44	0,37	625	0,37	630	0,99
	4,9	184,15	0,34	625	0,25	460	1,36
	4,4	205,87	0,30	615	0,25	515	1,20
	3,7	240,34	0,26	625	0,25	600	1,04
	3,2	279,22	0,23	630	0,18	500	1,26
	2,8	325,97	0,19	630	0,18	585	1,07
2,5	364,41	0,17	630	0,12	435	1,44	
2,1	425,43	0,15	620	0,12	510	1,22	
1,9	481,19	0,13	610	0,12	575	1,06	
1,6	561,76	0,11	635	0,09	505	1,26	

Uwaga!: Ze względu na podwyższoną temperaturę pracy, należy unikać wyższych prędkości obrotowych niż 1400 obr/min na wejściu przekładni. Stosować tylko do pracy dorywczej.

Przy doborze przekładni do silnika 2800obr/min, należy uwzględnić wyższy współczynnik pracy (patrz pkt.1.4 Dobór współczynnika pracy). Prosimy o kontakt z biurem technicznym, w celu potwierdzenia poprawności doboru.

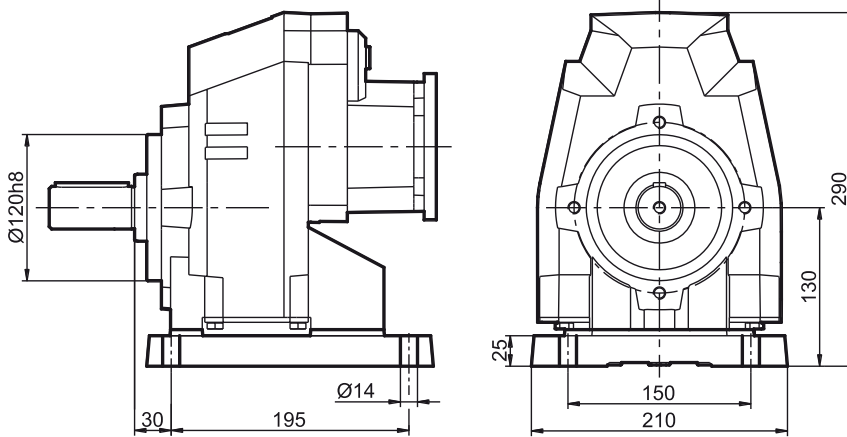
Wymiary gabarytowe i montażowe

30kg



	silnik	Pm	Dm	tm	bm	A
HMZ-351	132B5	300	38	41,5	10	270
	71B5	160	14	16	5	247
	80B14	120	19	21,8	6	247
	80B5	200	19	21,8	6	249
	90B14	140	24	27,5	8	247
HMZ-352	90B5	200	24	27,5	8	249
	100/112B14	160	28	31,5	8	255
	100/112B5	250	28	31,5	8	258
	132B14	200	38	41,5	10	277
	132B5	300	38	41,5	10	277
HMZ-353	63B5	140	11	12,8	4	259
	71B14	105	14	16	5	257
	71B5	160	14	16	5	257
	80B14	120	19	21,8	6	258
	80B5	200	19	21,8	6	259
	90B14	140	24	27,5	8	259
90B5	200	24	27,5	8	259	

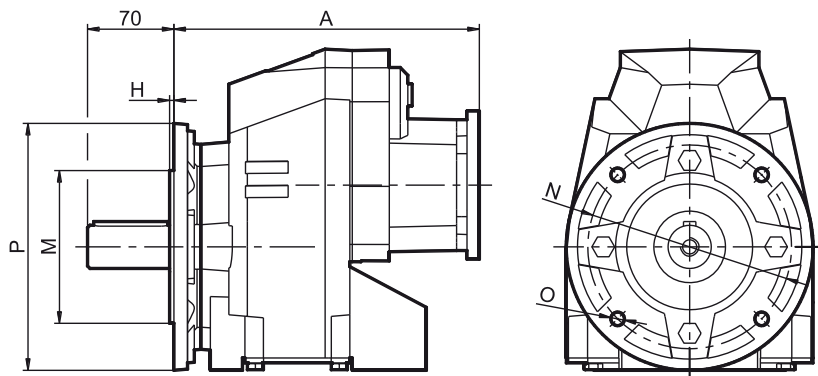
Wesja łapowa



	W	G	L	C
HMZ-351	-	-	-	-
HMZ-352	40	241	50	5
HMZ-353	30	250	35	2,5

	dw	tw	bw	X
HMZ-352	-	-	-	100
HMZ-352	24	27	8	50
HMZ-353	19	21,5	6	12

Wesja kołnierzowa



P	M	N	O	H
200	130	165	11	3,5
250	180	215	14	4